

Popis

Náš Polylack Elastic je ablatívny (odvádzajúci teplo) jednozložkový pružný tmel obsahujúci špeciálny akrylát s kopolymérnou zlúčeninou. Jeho povlak je tvárny, elastický a trvalo pružný.

Po zriedení vodou je použiteľný ako náter.

Spôsob montáže

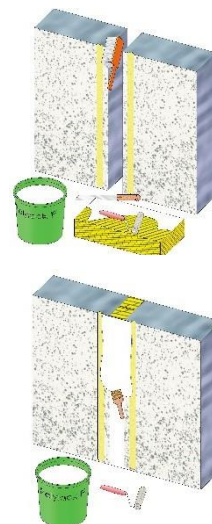
- Protipožiariarne tesnenie dilatačných škár – medzier na zvislých stenách a podlahách
- Protipožiariarne tesnenie kombinovaných prestupov

Technické detaily

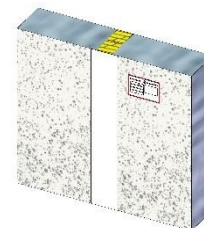
Fyzikálne a chemické vlastnosti	Polylack elastick
Farba a vzhľad	biely pružný tmel
Reakcia na oheň	Trieda E
pH	7,0 – 8,0
Hustota	1,15 – 1,35 g/cm ³
VOC	0,0 g/l
Aplikačná teplota	+5 °C – 40 °C
Hrúbka suchého filmu / Hĺbka tmelenia	1 mm; 25 mm
Doba úplného vyschnutia	24 – 72 hodín
Expanzný pomer	
Skladovanie	V originalnom obale v teplote minimalne + 5°C, 12 mesiace od dátumu výroby
Balenie	12,5 kg plastové vedro, 310 ml kartuša

Spôsob montáže do medzier a dilatačných škár

1. Vnútorne povrchy stien prestupov nesmú obsahovať prach a iné nečistoty.
2. Pripravte si dosku z minerálnej vlny s hustotou najmenej 50 kg/m³ a hrúbkou min. 60 mm.
3. Z dosky minerálnej vlny sa vyrežú požadované kusy, ktoré sa na oboch stranách steny osadia do prestupu. V prípade dilatačnej škáry sa osadí minerálna vlna s hustotou 50 kg/m³ v stlačenej forme v hĺbke 120 mm. Hrúbka minerálnej vlny je dvojnásobok hrúbky rozmeru otvoru.



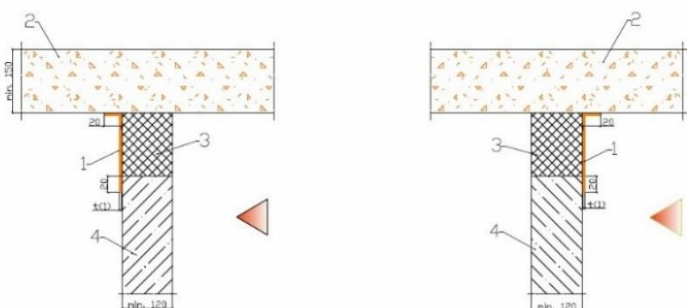
- Na jednu stranu steny naneste na povrch inštalovanej minerálnej vlny vrstvu Polylack Elastic v hrúbke 1 mm a zabezpečte pokračovanie náteru v šírke 2 cm na oboch okrajoch medzery na jednej strane steny.
- Protipožiarne tesnenie musí byť označené štítkom, ktorý obsahuje tieto údaje: názov spoločnosti konštruktéra, použité materiály, limitná hodnota požiarnej odolnosti, číslo osvedčenia, dátum inštalácie, podpis inštalátéra.



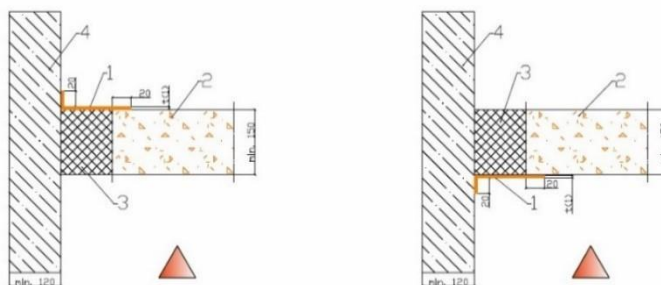
Polylack Elastic - spotreba

	škara	Rockwool - Airrock ND alebo Techrock		Polylack Elastic 2,5 - 3kg/m ²
	Šírka mm	Hrúbka mm	Šírka mm	kg
STENA	10	20	120	0,15 - 0,18
	100	200	120	0,60 - 0,72
PODLAHA	10	20	150	0,15 - 0,18
	100	200	150	0,60 - 0,72

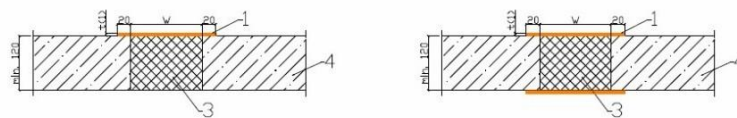
Zákazkové riešenia v oblasti spojov a prestupov



Zvislá stena priliehajúca k podlahe



Zvislá stena priliehajúca k stene



Stena priliehajúca k stene



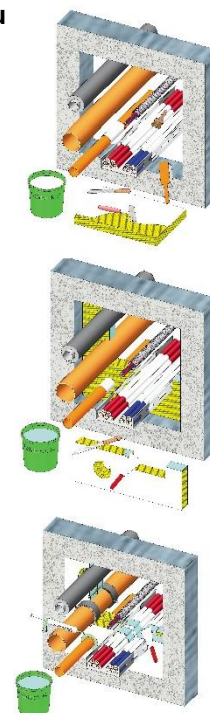
Podlaha priliehajúca k oceli

1. Polylack Elastic vrstva v hrúbke najmenej 1 mm
2. Hrúbka tuhej podlahy ≥ 150 mm
3. Minerálna vlna, min. hustota 50 kg/m³
4. Hrúbka tuhej steny ≥ 120 mm
5. Oceľový profil

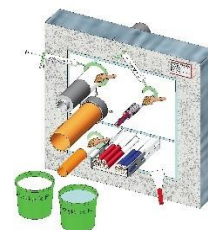
Inštalácia kombinovaných prestupov s dvojvrstvou minerálnou doskou

– EI 120

1. Vnútorne povrchy stien prestupov nesmú obsahovať prach a iné nečistoty.
2. Doska z kamennej vlny s hrúbkou 60 mm a minimálnou hustotou 150 kg/m³ sa musí z jednej strany natrieť vrstvou Polylack Elastic - po zaschnutí by mala byť hrúbka náteru 1 mm. Môžete tiež použiť originálne dosky Elastoboard, vopred natreté s Polylack Elastic-om.
3. Z dosky z minerálnej vlny vyrežte kúsky správnej veľkosti a vložte ich do otvorov.
4. Medzery medzi káblami a minerálnou vlnou musí byť vyplnená tmelom Polylack KG v hĺbke 25 mm. Káble a káblové kanály musia byť natreté s tmelom Polylack Elastic-om vo vzdialenosti 150 mm od steny.
5. PS manžety sa montujú na horľavé rúry do priemeru 160 mm po oboch stranách minerálnej vlny v stene a v prípade podláh na spodnú časť podlahy.
6. PS 25 pásy sa montujú na horľavé rúry do priemeru 125 mm po oboch stranách minerálnej vlny v stene a v prípade podláh na spodnú časť podlahy.



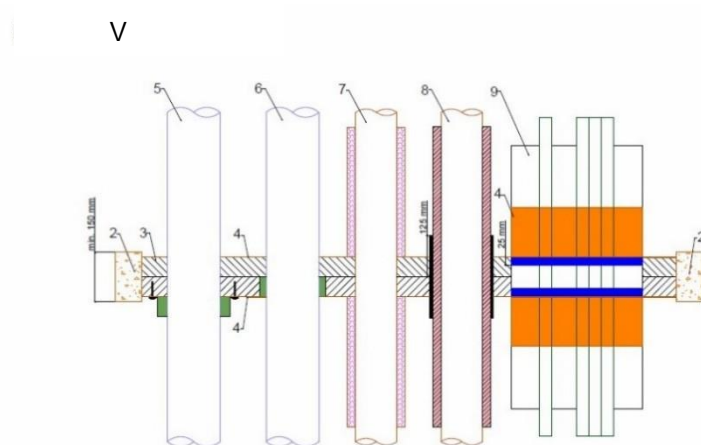
7. Okolo kovových rúr s horľavou izoláciou sa obtáča 125 mm široký pás PS Bandáž, počet jeho vrstiev závisí od hrúbky izolácie.
8. Nerovné povrchy medzi stenami, armatúrami a minerálnou vlnou musia byť vyhladené a utesnené Polylack Elastic tmelom.
9. Protipožiariene tesnenie musí byť označené štítkom, ktorý obsahuje tieto údaje: názov spoločnosti zhotoviteľa, použité materiály, limitná hodnota požiarienej odolnosti, číslo osvedčenia, dátum inštalácie, podpis inštalátora



Požiadavky na materiál - Polylack Elastic kombi tesnenie

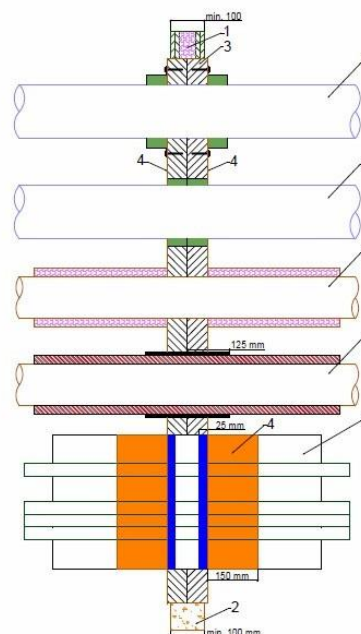
Veľkosť prestupu v m ²	Obsadená plocha 30%			Obsadená plocha 60%		
	Elastoboard	Polylack Elastic	Polylack KG	Elastoboard (PE)	Polylack Elastic	Polylack KG
	m ²	kg	kg	m ²	kg	kg
0,1	0,14	0,42	0,18	0,08	0,5	0,26
0,2	0,28	0,84	0,36	0,16	1	0,52
0,3	0,42	1,26	0,54	0,24	1,5	0,78
0,4	0,58	1,68	0,72	0,32	2	1,04
0,5	0,7	2,1	0,9	0,4	2,5	1,3
0,6	0,84	2,52	1,08	0,48	3	1,56
0,7	0,98	2,94	1,26	0,56	3,5	1,82
0,8	1,12	3,36	1,44	0,64	4	2,08
0,9	1,26	3,78	1,62	0,72	4,5	2,34
1	1,4	4,2	1,8	0,8	5	2,6

Zákazkové riešenia v kombinovaných prestupoch



1. Sadrokartónová stena ≥ 100 mm
2. Hrúbka tuhej steny ≥ 100 mm , hrúbka pevnej podlahy ≥ 150 mm
3. Minerálna vlna s objemovou hustotou min. 150kg/m³ a hrúbkou min. 60 mm
4. Polylack Elastic vrstva v hrúbke najmenej 1 mm
5. Rúra z horľavého materiálu $\leq \varnothing 160$ mm s PS manžetou
6. Rúra z horľavého materiálu $\leq \varnothing 125$ mm s pásom PS-25 laminát
7. Lokálna, nehorľavá izolácia kovových rúrok
8. Kovová rúra s horľavou izoláciou a PS bandážou
9. Káblová lávka s káblami, s výplňou Polylock KG a Polylock Elastic vrstvou v dĺžke 150 mm

FALBAN / IN WALL



Certifikáty a technické posúdenia

ETA-18/0169	CoP 1488-CPR-0701/W
ETA-18/0170	CoP 1488-CPR-0679/W
ETA-19/0321	CoP 1396-CPR-0160
SKTP/17/0004/4002	SK01 - ZSV - 0353