

## DUNASEAL

### Popis

Naše škárovacie tesniace pásy Dunaseal sú vyrobené z jednej, dvoch alebo viacerých vrstiev ťažko horľavej polyuretánovej peny s príslušným počtom expandujúcej laminátovej vrstvy, ktorá v prípade požiaru svojou vysokou a rýchlou objemovou rozťažnosťou vyplní pevné a pohyblivé medzery a architektonické rozťažnosti, aby sa zabránilo šíreniu požiaru. Inštalácia pásov v medzere umožňuje vytvoriť rýchle a účinné protipožiarne tesnenie v stene alebo v podlahe, alebo v spojovacej škáre dvoch konštrukčných prvkov. Vďaka svojej flexibilitě umožňuje nezávislý posun konštrukčných prvkov pri zabezpečení plnej vzduchotesnosti.



### Oblasť použitia

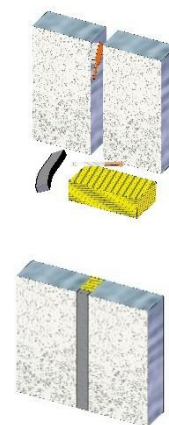
- Náš tesniaci pás Dunaseal sa používa na utesnenie konštrukčných medzier a dilatačných škár až do šírky 100 mm.

### Technické údaje

Fyzikálne a chemické vlastnosti	Dunaseal
Farba a vzhľad	Tmavosivá, obdĺžnikový blok
Reakcia na oheň	Trieda E
Hustota	$30 \pm 2 \text{ kg/m}^3$
Expanzný pomer	$\geq 15$
Skladovanie	medzi $+5 \text{ }^\circ\text{C}$ a $+40 \text{ }^\circ\text{C}$
Balenie	1m kus

### Spôsob montáže v spojoch a prestupoch

- Vnútorne povrchy stien prestupov nesmú obsahovať prach a iné nečistoty.
- Medzera sa utesní použitím minerálnej vlny s hustotou  $50 \text{ kg/m}^3$ , pričom sa ponechá vhodný voľný priestor na inštaláciu protipožiarneho bezpečnostného pásu.
- Pás musí byť stlačený a inštalovaný do voľného priestoru. Rozpínajúca sa vrstva musí smerovať k stene.
- Do steny sa inštaluje z jednej strany, do podlahy len zo spodu.



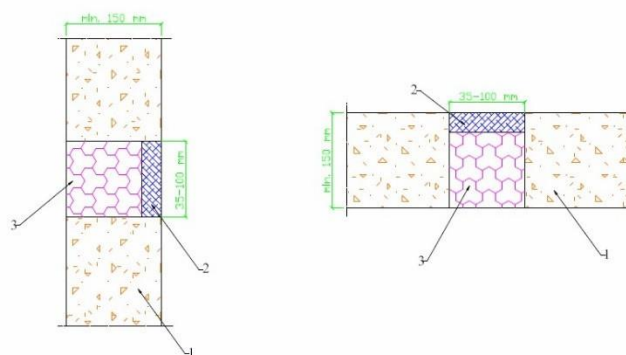
5. Protipožiariarne tesnenie sa musí označiť štítkom, ktorý obsahuje tieto údaje: názov spoločnosti zhotoviteľa, použité materiály, limitná hodnota požiarnej odolnosti, číslo osvedčenia, dátum inštalácie, podpis inštalátora



### Spotreba Dunasealu

Pohyb medzery (%)	Šírka medzery (mm)				
	Dunaseal 1 vrstvomý	Dunaseal 2 vrstvomý	Dunaseal 3 vrstvomý	Dunaseal 4 vrstvomý	Dunaseal 5 vrstvomý
0	0 – 30	31 – 61	61 – 95	96 – 120	121 – 155
10	10 – 27	28 – 54	55 – 82	83 – 110	111 – 136
20	10 – 25	26 – 50	51 – 75	76 – 100	101 – 125
30	10 – 23	24 – 46	47 – 70	71 – 95	96 – 115
40	10 – 20	21 – 42	43 – 65	66 – 90	91 – 110
50	10 – 20	21 – 40	41 – 60	61 – 80	81 – 100

### Protipožiariarne tesnenie medzier a architektonických dilatačných škár pomocou pásky Dunaseal



Obrázok 4: V stenách a strope

1. Hrúbka tuhej steny alebo tuhej podlahy  $\geq 150$  mm
2. Dunaseal
3. Minerálna vlna, min. hustota 50 kg/m<sup>3</sup>

### Certifikáty a technické posúdenia:

ETA-18/0475  
1488-CPR-0678/W