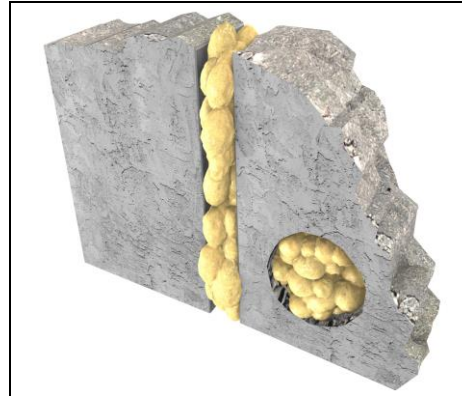


Protipožiarna PU pena Dunafoam 1K
Tesnenie stavebných škár, osadenie zárubní požiarnych uzáverov



1. Použitie -všeobecne

Jednozložková protipožiarna polyuretánová montážna pena Dunafoam 1K tuhneca vplyvom vlhkosti s hnacím plynom nezaťažujúcim životné prostredie je vhodná na tesnenie lineárnych stykov požiarnych deliacich konštrukcií, na osadenie zárubní požiarnych uzáverov.

Má vynikajúcu schopnosť príľnavosti k rôznym materiálom, ako sú napr. betón, tehla, kameň, drevo, omietka a umelé hmoty. Nehnijúca, odoláva vode, vysokým teplotám a väčšine chemických látok.

Upchávkou môže byť inštalovaná do nasledujúcich typov podporných konštrukcií:

- **Stena z betónu/ pórobetónu hrúbky minimálne 150 mm**
- **Betónový strop hrúbky minimálne 150 mm.**

(Hrúbku požiarnych deliacich konštrukcií je možné v mieste prestupu zväčšiť.)

Maximálne rozmery otvoru:

- **Šírka stavebnej škáry: 0- 50 mm,**
- **dĺžka otvoru je bez obmedzenia.**

2. Skladba tesniaceho systému Dunafoam 1K

Protipožiarna PU pena Dunafoam 1K

3. Požiarna odolnosť tesniaceho systému Dunafoam 1K

V prípade dodržania technologických predpisov požiarna odolnosť vybudovaného tesnenia stavebných škár je:

EI 120-T-X-F-W 00 až 50 mm
EI 120-H-X-F-W 00 až 50 mm

4. Technologický postup pre tesniaci systém Dunafoam 1K

Aplikačné plochy musia byť čisté a zaťažiteľné. Prach a nečistoty zo stien otvoru je nutné odstrániť, prípadne mastnoty odstrániť vhodným spôsobom. Očistenú plochu, podklad treba dôkladne navlhčiť vodou. Nádoby pred každým použitím treba pretrepať min. 20x, potom odstrániť ochranné viečko a naskrutkovať priložený umelohmotný adapter na ventil. V prípade nízkej teploty treba dbať na to, aby teplota nádoby dosiahla min. +10°C. (Zohriatie nádoby umelým spôsobom je neodporúčané.)

Nádoby pre vypúšťanie peny treba držať ventilom dolu. S namontovaným adaptérom vypúšťame penu cez ventil pomaly, aby pena dôkladne vyplnila všetky škáry, dutiny v konštrukcii steny, stropu. Škáry alebo štrbiny vyplníme len do polovice s penou dávkovanou po prúžkoch. V prípade nanosenia peny vo viacerých vrstvách aplikačné plochy treba opätovne navlhčiť. Na mieste použitia podlahu a okolité plochy treba zakryť ochrannou fóliou. Vystreknutú penu treba okamžite upratať, lebo penu po vytvrdnutí možno odstrániť už len mechanickým spôsobom.

Po skončení môžeme orezať prebytočnú penu a označíme prestup identifikačným štítkom umiestnenom viditeľne vedľa upchávky.

V prípade pištoľovej nádoby k vypúšťaniu peny treba používať špeciálnu dávkovacia pištoľ.

Návod na použitie

Osadenie zárubní požiarnych uzáverov do požiarnych deliacich konštrukcií:

Postupujeme horeuvedeným spôsobom. S penou dokonale vyplníme priestor medzi požiarnou deliacou konštrukciou a požiarnou zárubňou dverí. Po vytvrdnutí vystreknutú penu orežeme, prípadne esteticky upravíme jej povrch (napr. omietka, stierka).

5. Postup pre použitie dávkovacej pištole:

Príprava pištole

Nádobu treba pretrepať min. 20x. Adaptér pištoľa nastriekajme s vazelínovým sprejom, aby sme zabezpečili mazanie závitov. Naskrutkujeme nádobu na adaptér. Mierne uvoľníme nastavovaciu skrutku a pomocou tlačidla okamžite uvedieme pištoľ do prevádzky, aby sa naplnila penou. Tým pádom pena je neustále pripravená na používanie. Vytekané množstvo možno regulovať pomocou tlačidla a nastavovacej skrutky.

Po ukončení práce:

Pištoľ odkladajme vždy naplnenú penou a nevyprázdnenú nádobu nechajme namontovanú na adaptér. Nastavovaciu skrutku dôkladne utiahneme. Nádobu skladujeme vo zvislom stave (smerom hore s pištoľou)

Opätovné použitie peny:

Nádobu treba pretrepať min. 20x. Prípadnú vytvrdnutú penu na konci rúry odrežeme, uvoľníme skrutku a pomocou tlačidla ihneď vypúšťame penu, kým pištoľ bude podávať penu plynule a rovnomerne, takto je pena neustále pripravená na používanie.

Výmena nádoby

Pred výmenou obsah nádoby sa musí úplne vyprázdniť (prípadný zostatok vypustiť na skládku odpadu). Novú nádobu treba dôkladne pretrepať. Vyprázdnenú nádobu odskrutkujeme z adaptéru a vymeňme za novú- prípadne vytekanú penu zotrieme z pištoľa. Pomocou tlačidla vyprázdňujeme vzduchové bublinky z rúry.

Čistenie dávkovacej pištole:

Odskrutkujeme nádobu z adaptéru. Naskrutkujeme nádobu čistiaceho spray- u. Vypúšťame čistiaci prostriedok, až kým sa pena úplne vyprázdni z pištoľa. Nechajme pôsobiť čistiaci prostriedok po dobu 15 min. Ešte raz opakujeme vypúšťanie, odskrutkujeme nádobu, očistíme pištoľ a nastriekajme s vazelínovým sprejom. Naskrutkujeme novú pretrepanú nádobu peny, pomocou tlačidla uvedieme pištoľ do prevádzky, aby v rúre neostal čistiaci sprej. Pena je pripravená na ďalšie používanie.

6. Kontrola pri montáži

Správne vybudovanie a funkcia systému závisí na dôkladnej práci montéra. Kontrola sa vykonáva počas montáže. Treba dávať pozor na:

- celistvosť upchávky
- **hrúbku tesnenia: min 150 mm !!!**

7. Bezpečnosť a ochrana zdravia pri práci

Dodržiavať všetky súvisiace predpisy. Pri práci nejest', nepiť a nefajčiť! Používať ochranné pracovné pomôcky. Po práci je nutné previesť riadnú očistu. Všetky činnosti treba vykonávať tak, aby čo najmenej zaťažovali životné prostredie.

Mercor Dunamenti Zrt.
Nemeskéri Kiss Miklós út 33, H-2131 Göd
Tel: (+36) 27-345-217; Fax: (+36) 27-345-074
web: www.dunamenti.hu
E-mail: budapestoffice@dunamenti.hu